

ネットワーク調査サービス

サービス概要

ネットワークを可視化しトラブル解決をサポート

課題

トラブルの原因が不明



ネットワーク機器のログやアプリケーションレベルでトラフィック分析を行い、トラブルの原因を調査。最適な構成をご提案

課題

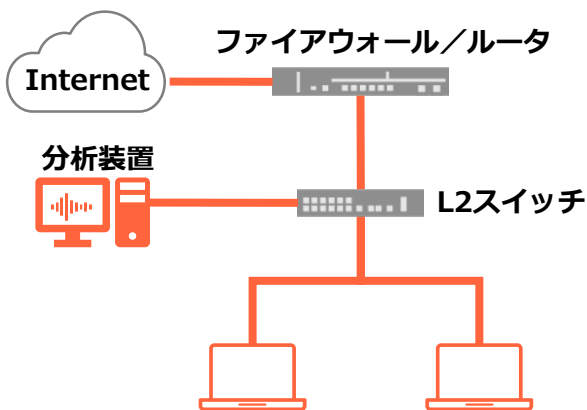
無線LANが安定しない



専用ツールを用いた調査により電波強度や干渉源を調査。電波状況を可視化し、問題点や解決策をご提案

トラフィック分析

Web会議システムやファイル共有など、SaaSアプリケーション増加に伴いネットワークの安定性は益々重要視されています。トラフィックを詳細に分析することで、「Web会議が途切れる」や「ネットワークが遅い」などのトラブル解決の手助けとなる情報をご提供します。



- ネットワークイメージ図 -

- お客様ネットワーク環境に分析装置を設置し情報を収集
- トラフィック量/アプリケーション利用状況を可視化し分析
- お客様のネットワーク利用状況をもとに、問題点の解決策や最適なネットワーク構成をご提案

サービスの流れ

お問合せ/
ヒアリング

調査内容
決定

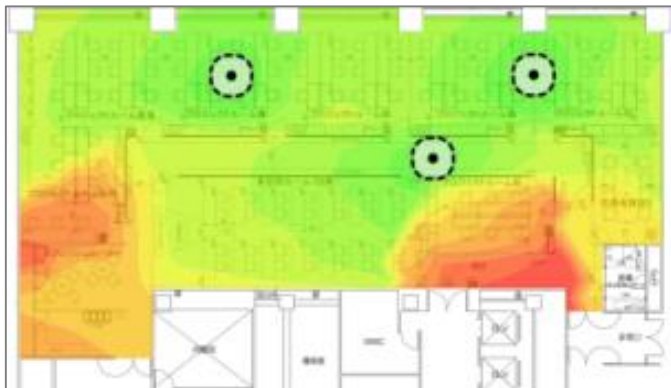
トラフィック
分析

結果報告

無線LAN電波調査

無線LANは「つながりにくい場所がある」「時々切れる」「遅い」などの問題が起きます。

専門家が現地で運用中の無線LAN環境の電波を測定し、電波状況を可視化するとともに問題点の解決策をご提案します。



- レポートサンプル -

- 電波強度、チャンネル干渉、RF干渉、外来波を調査
- フloor図に無線LANの電波状況を可視化
- 無線トラブルの問題点を見つけ出し、解決策や最適なネットワーク構成をご提案

※電波測定は測定器を持ってお客様フロア内を調査します。

※導入前の事前プランニングと設置後の電波調査(電波強度・干渉等)の調査も可能です。

サービスの流れ

お問合せ/
ヒアリング

ご提供準備

電波調査

結果報告

ご提供価格

トラフィック分析

¥250,000～

※調査対象機器台数、調査内容により費用は変動するため詳細はお問合せ下さい


無線LAN電波調査

¥200,000～ (オフィスエリア200㎡まで)

※調査対象エリア数・面積により費用は変動するため詳細はお問合せ下さい

CRESCO 
DIGITAL TECH

株式会社クレスコ・デジタルテクノロジーズ

クレスコDT 

〒108-0075
東京都港区港南2-12-23 明産高浜ビル2階
TEL:03-5495-7981

※文中の会社名、商品名は各社の商標および登録商標です

